

37 Racer. Wilkhahn. 41 Formstrick.

Racer

Beschreibung

100% Polyester
440 g/lfd. m,
Breite 160 cm

Prüfungsergebnisse

Scheuerfestigkeit:
90.000 Scheuerhübe,
BS EN 14465, BS EN ISO
12947-2 (Martindale)
Lichtechtheit:
5-7, BS EN ISO
105-B02 Methode 2
Pilling: 4-5, BS EN ISO
12945-2
Reibechtheit:
Trocken 4-5, Nass 4-5,
EN ISO 105-X12
Flammschutz:
CAL 117 E
BS 476 Part 7, ASTM E 84,
EN ISO 1021 1+2
EN 1021-1 wenn auf
CMHR-Schaum min.
35 kg/m³ montiert
EN 1021-2 wenn auf
CMHR-Schaum min.
50 kg/m³ montiert

Reinigung

regelmäßig absaugen,
professionelle Trocken-
reinigung

Description

100% Polyester
440 g/lin. m,
width 160 cm (63")

Test results

Abrasion:
90,000 rubs,
BS EN 14465, BS EN ISO
12947-2 (Martindale)
Lightfastness:
5-7, BS EN ISO
105-B02 Method 2
Pilling:
4-5, BS EN ISO 12945-2
Fastness to rubbing:
dry 4-5, wet 4-5,
EN ISO 105-X12
Flame resistance:
CAL 117 E
BS 476 Part 7, ASTM E 84,
EN 1021-1 when
covering CMHR-foam
density min. 35 kg/m³
EN 1021-2 when
covering CMHR-foam
density min. 50 kg/m³

Cleaning

periodical vacuum
cleaning, professional
cleaning with dry foam

Descriptif

100 % Polyester
440 g/m,
laize 160 cm

Résultats des tests

Résistance à l'abrasion :
90 000 révolutions
selon BS EN 14465,
BS EN ISO 12947-2
(Martindale)
Résistance à la lumière :
5-7, BS EN ISO
105-B02 méthode 2
Boulochage :
4-5, BS EN ISO 12945-2
Résistance au
frottement :
à sec 4-5, mouillé 4-5,
EN ISO 105-X12
Tenue au feu :
CAL 117 E
BS 476 partie 7,
ASTM E 84,
EN ISO 1021 1+2
EN 1021-1 sur support
mousse CMHR
mini. 35 kg/m³
EN 1021-2 sur support
mousse CMHR
mini. 50 kg/m³

Entretien

aspirer régulièrement,
nettoyage à sec
professionnel

Beschrijving

100% Polyester
440 g per l/m,
breed 160 cm

Testgegevens

Slijtvastheid:
90.000 toeren,
BS EN 14465,
BS EN ISO 12947-2
(Martindale)
Lichtechtheid:
5-7, BS EN ISO
105-B02 Methode 2
Pilling:
4-5, BS EN ISO 12945-2
Wrijftechtheid:
droog 4-5, nat 4-5,
EN ISO 105-X12
Brandvrijheid:
CAL 117 E
BS 476 part 7, ASTM E 84,
EN ISO 1021 1+2
EN 1021-1 bij gebruik op
CMHR-schuim moet het
gewicht min. 35 kg/m³
bedragen
EN 1021-2 bij gebruik op
CMHR-schuim moet het
gewicht min. 50 kg/m³
bedragen

Reiniging

regelmatig stofzuigen,
professionele reiniging
met droogschuim

Descripción

100% Poliéster
440 g/m de 160 cm
de ancho

Pruebas

Resistencia contra
rozamiento:
90.000 golpes,
BS EN 14465,
BS EN ISO 12947-2
(Martindale)
Resistencia a la luz:
5-7, BS EN ISO
105-B02 método 2
Pilling:
4-5, BS EN ISO 12945-2
Solidez al rozamiento:
seco 4-5, húmedo 4-5,
EN ISO 105-X12
Protección contra llamas:
CAL 117 E
BS 476 Part 7, ASTM E 84,
EN ISO 1021 1+2
EN 1021-1 si se monta
en espuma CMHR de
mínimo 35 kg/m³
EN 1021-2 si se monta
en espuma CMHR de
mínimo 50 kg/m³

Limpieza

aspirar regularmente,
limpieza profesional en
seco.

Formstrick

Beschreibung

100% Polyamidhybrid
Gewicht: 750g/m²

Prüfungsergebnisse

Scheuerfestigkeit:
100.000 Scheuerhübe,
DIN EN ISO 12947-2
(Martindale)
Lichtechtheit:
6, DIN EN ISO
105-B02 Methode 2
Pilling:
5, DIN EN ISO 12945-2
Reibechtheit:
Trocken 5, Nass 5, DIN EN
ISO 105-X12
Flammschutz:
auf Anfrage

Reinigung

regelmäßig absaugen,
professionelle Trocken-
reinigung

Description

100% Polyamide hybrid
Weight: 750g/m²

Test results

Abrasion:
100,000 rubs, BS EN ISO
12947-2 (Martindale)
Lightfastness:
6, BS EN ISO
105-B02 Method 2
Pilling:
5, DIN EN ISO 12945-2
Fastness to rubbing:
dry 5, wet 5,
DIN EN ISO 105-X12
Flame resistance:
on request

Cleaning

periodical vacuum
cleaning, professional
cleaning with dry foam

Descriptif

100% polyamide hybride
Poids: 750g/m²

Résultats des tests

Résistance à l'abrasion :
100 000 révolutions
selon BS EN ISO 12947-2
(Martindale)
Résistance à la lumière :
6, BS EN ISO
105-B02 méthode 2
Boulochage :
5, DIN EN ISO 12945-2
Résistance au
frottement :
à sec 5, mouillé 5, DIN EN
ISO 105-X12
Tenue au feu :
nous consulter

Entretien

aspirer régulièrement,
nettoyage à sec
professionnel

Beschrijving

100% Polyamide-hybride
Gewicht: 750g/m²

Testgegevens

Slijtvastheid:
100.000 toeren,
BS EN ISO 12947-2
(Martindale)
Lichtechtheid:
6, BS EN ISO
105-B02 Methode 2
Pilling:
5, DIN EN ISO 12945-2
Wrijftechtheid:
droog 5, nat 5,
DIN EN ISO 105-X12
Brandvrijheid:
op aanvraag

Reiniging

regelmatig stofzuigen,
professionele reiniging
met droogschuim

Descripción

100% Poliamida híbrida
750g/m²

Pruebas

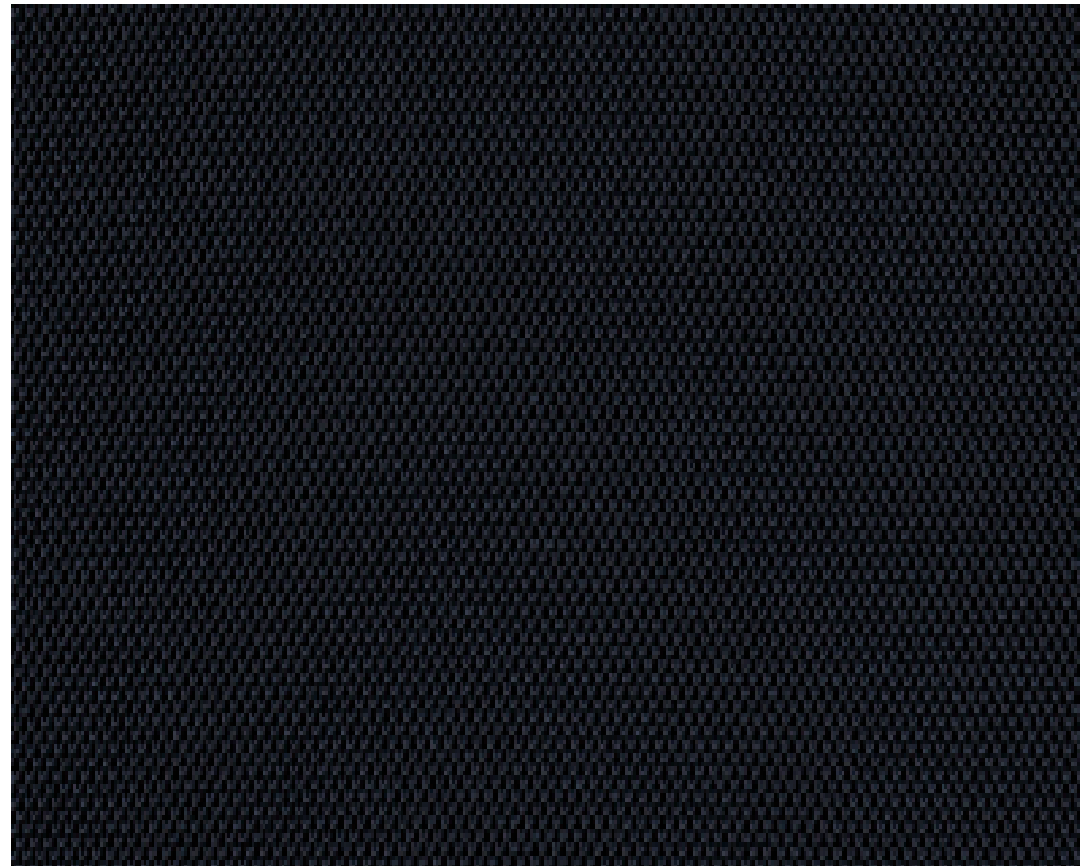
Resistencia contra
rozamiento:
100.000 golpes,
BS EN ISO 12947-2
(Martindale)
Resistencia a la luz:
6, BS EN ISO
105-B02 método 2
Pilling:
5, DIN EN ISO 12945-2
Solidez al rozamiento:
seco 5, húmedo 5,
DIN EN ISO 105-X12
Protección contra llamas:
por favor consultar

Limpieza

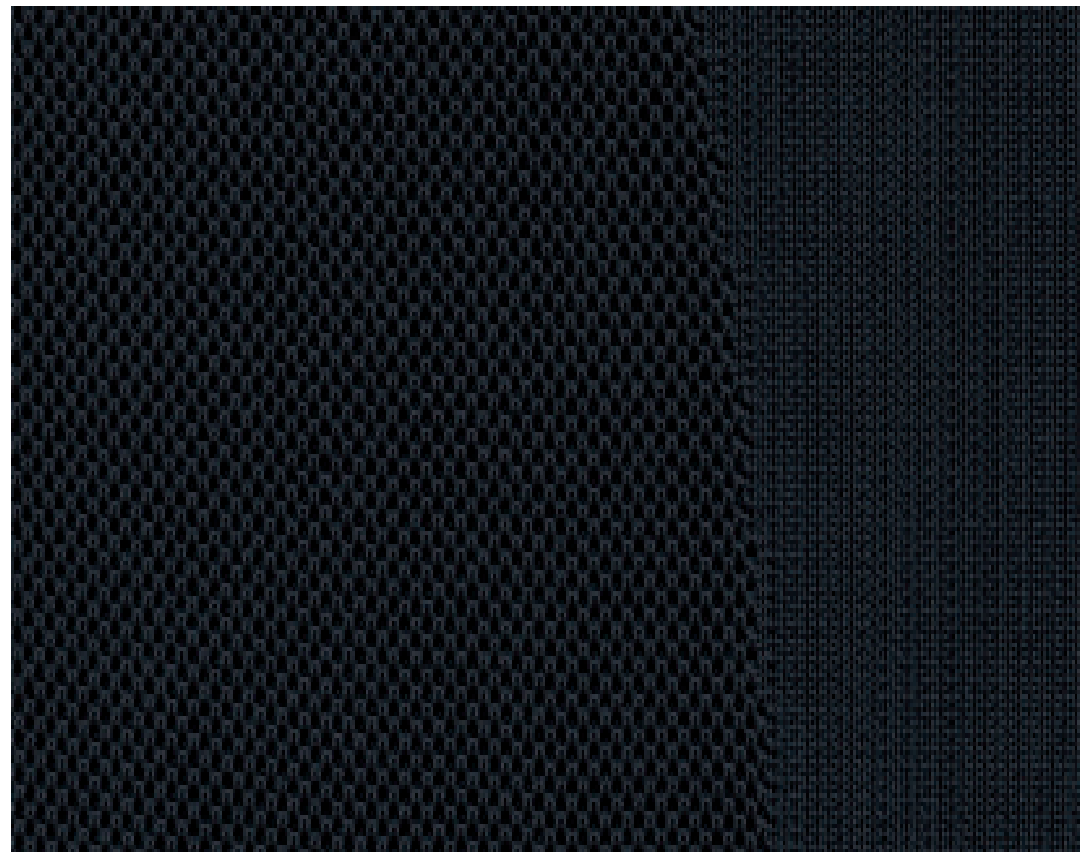
aspirar regularmente,
limpieza profesional en
seco.

www.wilkhahn.com

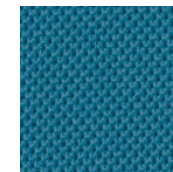
Racer. Formstrick.



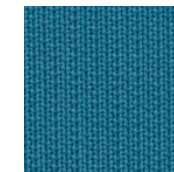
37/25



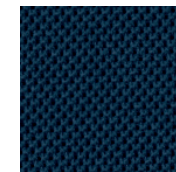
41/25



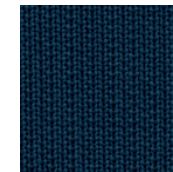
37/63



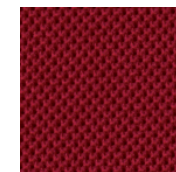
41/63



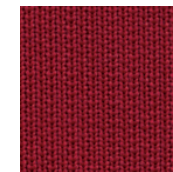
37/57



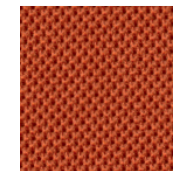
41/57



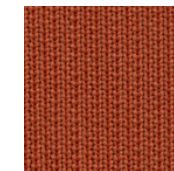
37/89



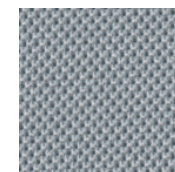
41/89



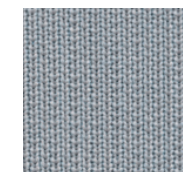
37/34



41/34



37/95



41/95



37/99



41/99

Die digitalen Muster weichen von den Originaltönen ab.
The digital sample colours differ from the originals.
Les échantillons numériques diffèrent du nuancier original.
De digitale kleurstaal kunnen afwijken van de originele.
Los tonos de colores de las muestras en formato digital, varían de los originales.