

**Beschreibung**

85% Schurwolle,  
15% Polyamid  
520 g/ld. m,  
Breite 140 cm

**Prüfungsverfahren**

Scheuerfestigkeit:  
150.000 Scheuerhübe,  
BS EN ISO 12947-2  
(Martindale)  
Lichtechtheit:  
5-7, BS EN ISO  
105-B02 Methode 2  
Pilling:  
4, BS EN ISO 12945-2  
Reibechtheit:  
Trocken 4-5, Nass 4-5,  
EN ISO 105-X12  
Flammschutz:  
CAL 117 E  
ÖNORM A 3800-1 Q1  
ÖNORM B 3852  
schwer brennbar wenn  
auf PUR-Schaum B2  
montiert  
BS 7176 medium  
hazard wenn auf  
CMHR-Schaum min.  
35 kg/m<sup>3</sup> montiert  
EN 1021-1/-2 wenn auf  
PUR-Schaum min.  
22 kg/m<sup>3</sup> montiert

**Reinigung**

Festverspannte Bezüge:  
regelmäßig absaugen,  
professionelle Trocken-  
reinigung  
Abnehmbare Bezüge:

Ⓟ

**Description**

85% new wool,  
15% polyamide  
520 g/lin. m, width  
140 cm (55")

**Test results**

Abrasion:  
150.000 rubs,  
BS EN ISO 12947-2  
(Martindale)  
Lightfastness:  
5-7, BS EN ISO  
105-B02 Method 2  
Pilling:  
4, BS EN ISO 12945-2  
Fastness to rubbing:  
dry 4-5, wet 4-5,  
EN ISO 105-X12  
Flame resistance:  
CAL 117 E  
ÖNORM A 3800-1 Q1  
ÖNORM B 3852 flame  
retardant when  
covering PUR-foam B2  
BS 7176 medium  
hazard when covering  
CMHR-foam density  
min. 35 kg/m<sup>3</sup>  
EN 1021-1/-2 when  
covering PUR-foam  
density min. 22 kg/m<sup>3</sup>

**Cleaning**

Fixed covers: periodical  
vacuum cleaning,  
professional cleaning  
with dry foam  
Removable covers:

Ⓟ

**Description**

85 % laine vierge,  
15 % polyamide  
520 g/m, laize 140 cm

**Résultats des tests**

Résistance à l'abrasion :  
150 000 révolutions  
selon, BS EN ISO  
12947-2 (Martindale)  
Résistance à la lumière :  
5-7, BS EN ISO  
105-B02 méthode 2  
Boulochage :  
4, BS EN ISO 12945-2  
Résistance au  
frottement :  
à sec 4-5, mouillé 4-5,  
EN ISO 105-X12  
Tenue au feu :  
CAL 117 E  
ÖNORM A 3800-1 Q1  
ÖNORM B 3852 dif-  
ficilement combustible  
sur support mousse  
polyuréthane B2  
BS 7176 'medium  
hazard' sur support  
mousse CMHR  
mini. 35 kg/m<sup>3</sup>  
EN 1021-1/-2 sur  
support mousse  
polyuréthane  
mini. 22 kg/m<sup>3</sup>

**Entretien**

Revêtements non  
amovibles : aspirer ré-  
gulièrement, nettoyage  
à sec professionnel  
Revêtements  
amovibles :

Ⓟ

**Omschrijving**

85% Scheerwol,  
15% Polyamide  
520 g per l/m,  
breed 140 cm

**Testgegevens**

Slijtvastheid:  
150.000 toeren,  
BS EN ISO 12947-2  
(Martindale)  
Lichtechtheid:  
5-7, BS EN ISO  
105-B02 Methode 2  
Pilling:  
4, BS EN ISO 12945-2  
Wrijftechtheid:  
droog 4-5, nat 4-5,  
EN ISO 105-X12  
Brandvrijheid:  
CAL 117 E  
ÖNORM A 3800-1 Q1  
ÖNORM B 3852 zeer  
brandbaar wanneer  
op PUR-schuim B2  
gemonteerd  
BS 7176 medium risico  
wanneer op CMHR-  
schuim wordt gebruikt  
moet het gewicht min.  
35 kg/m<sup>3</sup> bedragen  
EN 1021-1/-2 wanneer  
op PUR-schuim wordt  
gebruikt moet het  
gewicht min. 22 kg/m<sup>3</sup>  
bedragen

**Reiniging**

Vaste bekleding:  
regelmatig stofzuigen,  
professionele reiniging  
met droogschuim  
Afneembare bekleding:

Ⓟ

**Descripción**

85% pura lana,  
15% poliamida  
520 g/m de 140 cm  
de ancho

**Pruebas**

Resistencia contra  
rozamiento:  
150.000 golpes,  
BS EN ISO 12947-2  
(Martindale)  
Resistencia a la luz:  
5-7, BS EN ISO  
105-B02 método 2  
Pilling:  
4, BS EN ISO 12945-2  
Solidez al rozamiento:  
seco 4-5, húmedo 4-5,  
EN ISO 105-X12  
Protección contra  
llamas:  
CAL 117 E  
ÖNORM A 3800-1 Q1  
ÖNORM B 3852 si se  
monta en espuma difi-  
cil inflamable PUR B2  
BS 7176 medium  
hazard si se monta  
en espuma CMHR de  
mínimo 35 kg/m<sup>3</sup>  
EN 1021-1/-2 si se  
monta en espuma PUR  
de mínimo 22 kg/m<sup>3</sup>

**Limpieza**

Tapizados fijos: aspirar  
regularmente, limpieza  
profesional en seco  
Tapizados  
intercambiables:

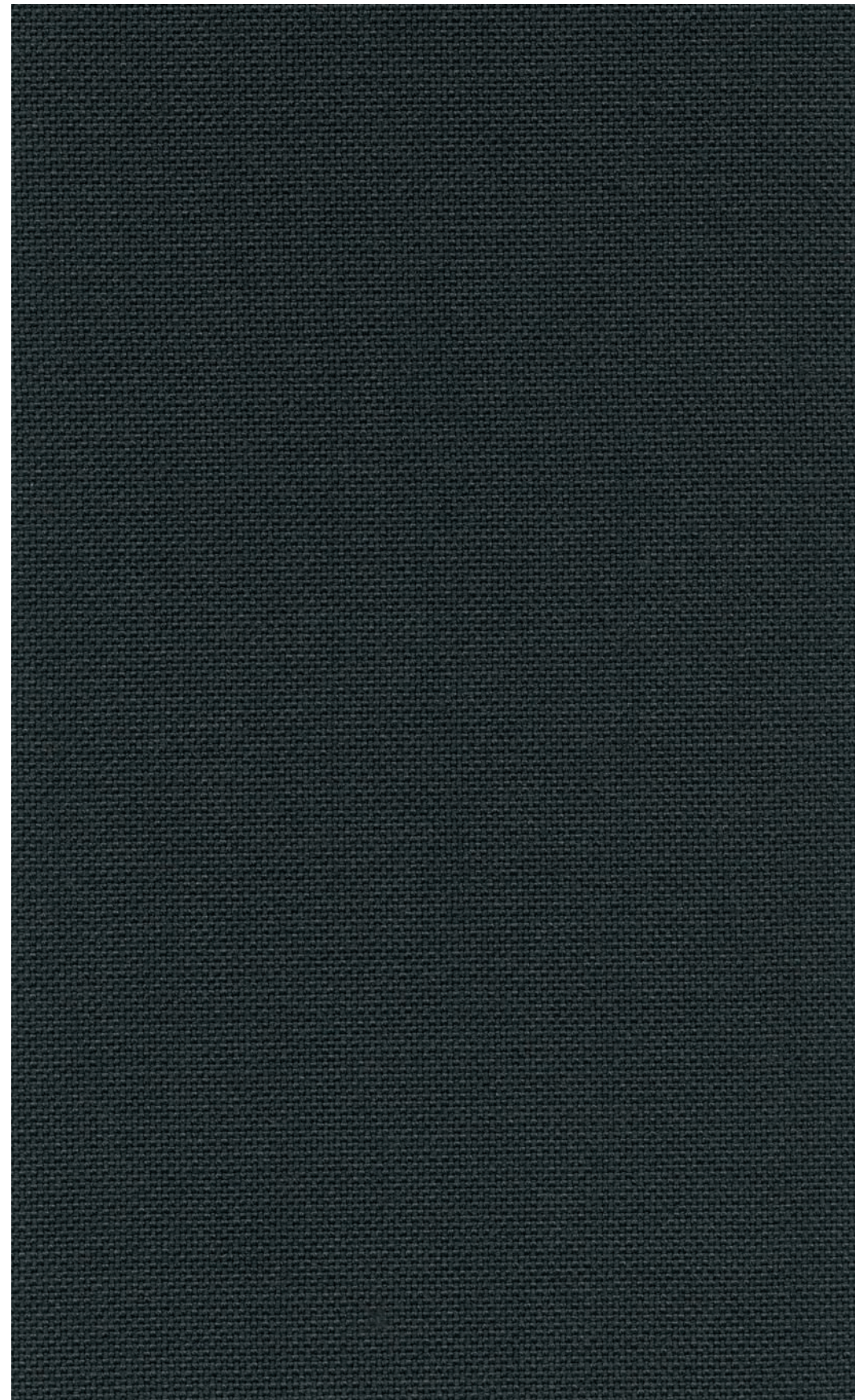
Ⓟ

50517000 - BH 11.2011

66 Lona. Wilkhahn.



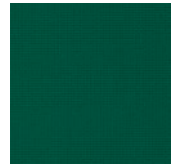
Lona.



66/11



66/91



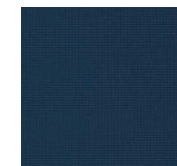
66/93



66/71



66/72



66/70



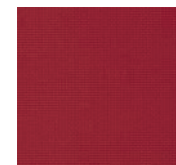
66/74



66/60



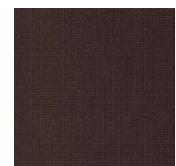
66/68



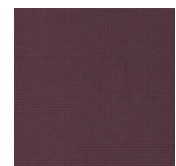
66/61



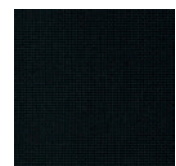
66/62



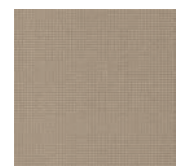
66/40



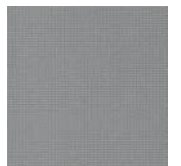
66/63



66/10



66/12



66/13

Die digitalen Muster weichen von den Originaltönen ab.  
The digital sample colours differ from the originals.  
Les échantillons numériques diffèrent du nuancier original.  
De digitale kleurstalen kunnen afwijken van de originele.  
Los tonos de colores de las muestras en formato digital, varían de los originales