

**Beschreibung**

65% Schurwolle,  
31% Hanf,  
4% Polyamid  
610 g/ld. m,  
Breite 140 cm  
garngefärbt

**Prüfungsergebnisse**

Scheuerfestigkeit:  
60.000 Scheuerhübe,  
BS EN ISO 12947-2  
(Martindale)  
Lichtechtheit:  
5, EN ISO 105-B02  
Methode 2  
Pilling:  
4, BS EN ISO 12945-2  
Reibechtheit:  
Trocken 4-5, Nass 4,  
EN ISO 105-X12  
Flammschutz:  
CAL 117 E  
EN 1021-1/-2 wenn auf  
PUR-Schaum min.  
22 kg/m<sup>3</sup> montiert

**Reinigung**

regelmäßig absaugen,  
professionelle Trocken-  
reinigung

**Description**

65% new wool,  
31% hemp,  
4% polyamide  
610 g/lin. m, width  
140 cm (55")  
yarn dyed

**Test results**

Abrasion:  
60.000 rubs, BS EN ISO  
12947-2 (Martindale)  
Lightfastness:  
5, EN ISO 105-B02  
Method 2  
Pilling:  
4, BS EN ISO 12945-2  
Fastness to rubbing:  
dry 4-5, wet 4,  
EN ISO 105-X12  
Flame resistance:  
CAL 117 E  
EN 1021-1/-2 when  
covering PUR-foam  
density min. 22 kg/m<sup>3</sup>

**Cleaning**

periodical vacuum  
cleaning, professional  
cleaning with dry foam

**Description**

65 % laine vierge,  
31 % chanvre,  
4 % polyamide  
610 g/m, laize 140 cm  
teint en fil

**Résultats des tests**

Résistance à l'abrasion :  
60 000 révolutions  
selon, BS EN ISO  
12947-2 (Martindale)  
Résistance à la lumière  
5, EN ISO 105-B02  
méthode 2  
Boulochage :  
4, BS EN ISO 12945-2  
Résistance au  
frottement :  
à sec 4-5, mouillé 4,  
EN ISO 105-X12  
Tenue au feu :  
CAL 117 E  
EN 1021-1/-2 sur sup-  
port mousse polyuré-  
thane mini. 22 kg/m<sup>3</sup>

**Entretien**

aspirer régulièrement,  
nettoyage à sec  
professionnel

**Omschrijving**

65% Scheerwol,  
31% Hennep,  
4% Polyamide  
610 g per l/m,  
breed 140 cm  
geverfd garen

**Testgegevens**

Slijtvastheid:  
60.000 toeren,  
BS EN ISO 12947-2  
(Martindale)  
Lichtechtheid:  
5, EN ISO 105-B02  
Methode 2  
Pilling:  
4, BS EN ISO 12945-2  
Wrijftechtheid:  
droog 4-5, nat 4,  
EN ISO 105-X12  
Brandvrijheid:  
CAL 117 E  
EN 1021-1/-2 wanneer  
op PUR-schuim wordt  
gebruikt moet het  
gewicht min. 22 kg/m<sup>3</sup>  
bedragen

**Reiniging**

regelmatig stofzuigen,  
professionele reiniging  
met droogschuim

**Descripción**

65% pura lana,  
31% cañamo,  
4% poliamida  
610 g/m de 140 cm  
de ancho  
hilado con hilos indivi-  
dualmente tintados

**Pruebas**

Resistencia contra  
rozamiento:  
60.000 golpes,  
BS EN ISO 12947-2  
(Martindale)  
Resistencia a la luz:  
5, EN ISO 105-B02  
método 2  
Pilling:  
4, BS EN ISO 12945-2  
Solidez al rozamiento:  
seco 4-5, húmedo 4,  
EN ISO 105-X12  
Protección contra  
llamas:  
CAL 117 E  
EN 1021-1/-2 si se  
monta en espuma PUR  
de mínimo 22 kg/m<sup>3</sup>

**Limpieza**

aspirar regularmente,  
limpieza profesional en  
seco

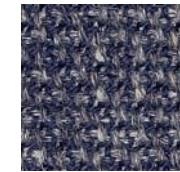
Miro.



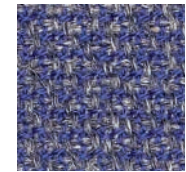
67/13



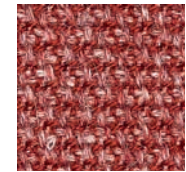
67/19



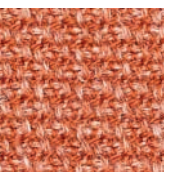
67/21



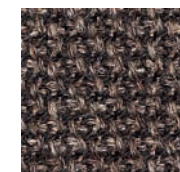
67/20



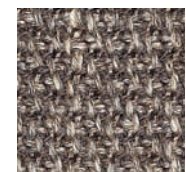
67/18



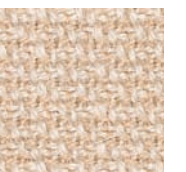
67/17



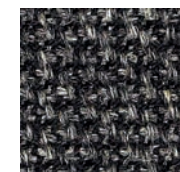
67/16



67/15



67/11



67/14



67/12

Die digitalen Muster weichen von den Originaltönen ab.  
The digital sample colours differ from the originals.  
Les échantillons numériques diffèrent du nuancier original.  
De digitale kleurstalen kunnen afwijken van de originele.  
Los tonos de colores de las muestras en formato digital, varían de los originales.