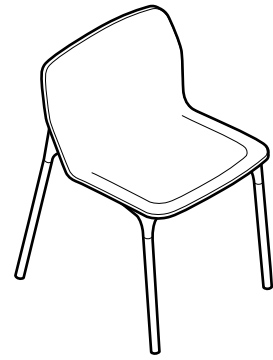




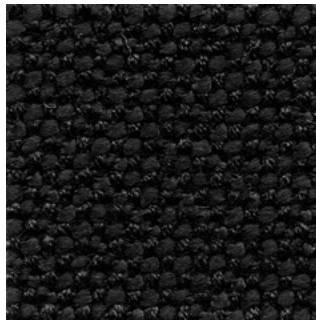
Chassis. **Wilkhahn**

Chassis.

Farbkombinationen
(Textilkaschierung/Gestell)
Colour combinations
(Textile cover/Frame colours)
Combinaisons de coloris
(Revêtement tissu/Coloris de la structure)
Combinación colores
(Tapizado/Colores estructura)



Textilkaschierung
Textile cover
Revêtement tissu
Tapizado



C2/22



C2/21

Gestellfarben
Frame colours
Coloris de la structure
Colores estructura



Auch erhältlich in Leder entsprechend der Wilkhahn-Musterkarte Leder 74
Also available in leather as stated on the Wilkhahn Leather 74 sample card
Disponible également en cuir selon nuancier Wilkhahn cuir 74
También disponible en piel según la cartulina Piel 74 de Wilkhahn

Gestellfarben
Frame colours
Coloris de la structure
Colores estructura

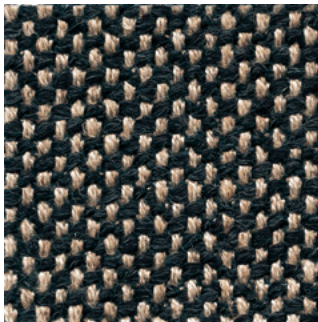


RAL 9011 RAL 7023 RAL 9002 RAL 3000 RAL 6008

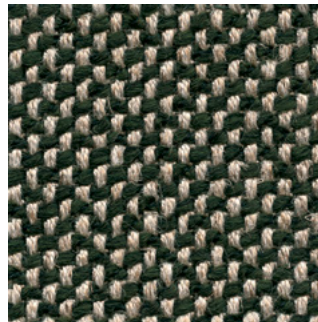
Schalenfarben
Shell colours
Coloris de la coque
Color de la coquilla



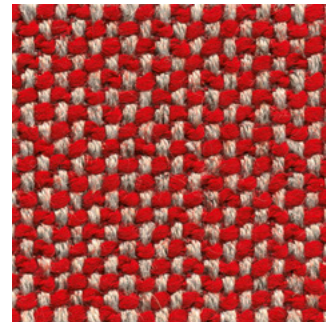
RAL 9011 RAL 7023 RAL 9002



C2/20



C2/24



C2/23



C2

24% Polyester,
22% Flachs/Leinen,
20% Viskose,
20% Polyacryl,
8% Wolle,
6% Baumwolle
720 g/lfd. m,
Breite 132 cm

Prüfungsergebnisse

Scheuerfestigkeit:
min. 45.000 Scheuerhübe,
BS EN ISO 12947-2
(Martindale)
Lichtechtheit:
4-5, BS EN ISO 105-B02
Methode 2
Pilling:
4, BS EN ISO 12945-2
Reibechtheit:
Trocken 4, Nass 3-4,
EN ISO 105-X12

Reinigung

Festverspannte Bezüge:
regelmäßig absaugen,
professionelle
Trockenreinigung
Abnehmbare Bezüge:



Originalmuster
können abweichen.

C2

24% Polyester,
22% flax/linen,
20% viskose,
20% polyacrylics,
8% wool,
6% cotton
720 g/lin. m
width 132 cm (52")

Test results

Abrasion:
min. 45.000 rubs,
BS EN ISO 12947-2
(Martindale)
Lightfastness:
4-5, BS EN ISO 105-B02
Method 2
Pilling:
4, BS EN ISO 12945-2
Fastness to rubbing:
dry 4, wet 3-4,
EN ISO 105-X12

Cleaning

Fixed covers:
periodical vacuum cleaning,
professional cleaning
with dry foam
Removable covers:



Actualsamples
can differ.

C2

24 % polyester,
22 % lin,
20 % viscose,
20 % polyacrylique,
8 % laine,
6 % coton
720 g/m courant,
laize 132 cm

Résultats des tests

Résistance à l'abrasion :
45 000 révolution mini.
selon procédé Martindale
BS EN ISO 12947-2
Tenue à la lumière :
4-5 selon BS EN ISO 105-B02
méthode 2
Boulochage :
4 selon BS EN ISO 12945-2
Résistance au frottement :
4 à sec, 3-4 humide selon
EN ISO 105-X12

Entretien

Revêtements non
amovibles : aspirer
régulièrement, nettoyage
à sec professionnel
Revêtements amovibles :



Les échantillons originaux
peuvent varier.

C2

24% poliéster,
22% lino,
20% viscosa,
20% poliacrílicos,
8% lana,
6% algodón
720 g/m
de 132 cm de ancho

Pruebas

Resistencia contra rozamiento:
min. 45.000 golpes,
BS EN ISO 12947-2
(Martindale)
Resistencia a la luz:
4-5, BS EN ISO 105-B02
método 2
Pilling:
4, BS EN ISO 12945-2
Solidez al rozamiento:
seco 4, húmedo 3-4,
EN ISO 105-X12

Limpieza

Tapizados fijos: aspirar
regularmente limpieza
profesional en seco
Tapizados
intercambiables:



Las muestras reales
pueden diferir.

Wilkhahn Germany

Wilkening + Hahne GmbH+Co. KG, Fritz-Hahne-Straße 8, 31848 Bad Münder

Wilkhahn worldwide

Australia, Belgium, China, Deutschland, España, Hong Kong, Japan, Maroc, Nederland, Österreich, Polska, Schweiz, Singapore, South Africa, United Arab Emirates, United Kingdom, United States of America

wilkhahn.com